

# NEWS LETTER 2020.11月号

イーエス・ウォーターネット



本社：東京都多摩市諏訪4-24-1  
TEL:042-355-7702 FAX:042-372-3721  
HP: <https://www.es-waternet.co.jp/>

2020年10月14日(水)～16日(金)に幕張メッセで開催された  
**第7回 国際次世代農業EXPO**に出展しました！  
ご来場いただきまして、誠にありがとうございました。



## JR開発Gより鉄道車両台車融雪のご紹介です。

2019年度から運用している秋田新幹線(田沢湖線)大釜駅の台車融雪設備を紹介します。  
積雪時期の車両運行では、車輪付近の台車に雪が付着してしまいます。  
特に秋田新幹線の秋田～盛岡間では降雪量が多い在来線軌道を走行する為、たくさんの雪が氷の塊のように付着してしまいます。



台車融雪設備

盛岡～東京間では新幹線軌道をMax320km/時で走行するため、台車に付着した雪の固まりを走行中に落とすと事故につながる恐れがある為、新幹線軌道に入る前に台車の雪を落とす必要があります。

自動噴射で台車に溜まった雪を除去します。



散水融雪中

今年の冬も、降雪から新幹線車両と運行を守っていきます！！



# 特需開拓課より温室の暑熱対策・ろ過システムのご紹介です。

千葉県の花苗生産者様に温室の暑熱対策として細霧冷房装置・大型マイクロフォガーを、水質改善としてサンドフィルターとプラスチックフィルターを導入していただきました。



マイクロフォガーⅨ（9）型



サンドフィルターユニット（手動式）

今年の猛暑時には大きく暑熱効果を体感できたと喜ばれました。  
また、水質に砂と鉄分が多いことでお困りでしたが、今回の導入で水質も改善され、マイクロフォガーのノズルだけでなく、手漕水用のハスロの目詰まりも無くなり、作業効率が大きく改善されたと、大変喜ばれております。

## スーパーニュー2T サクシオン



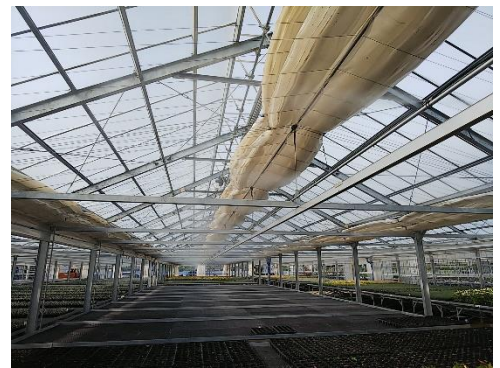
サクシオン式セミオートフィルターです。  
水圧を利用し汚れを吸引・排出する画期的なフィルターです。

## サンドフィルター2/20



砂・アオコ・ぬめりとどまらず、鉄分・カルシウム等の除去も可能にしたサンドフィルターです。  
水中の有機物や砂、小石等の不純物をシャットアウトします。

## マイクロフォガー噴霧の様子



大容量マイクロフォガーの導入で、ハウス全体の暑熱効果を実感して頂きました！

○ノズルソケット2穴タイプを使用  
ノズル総数：256個

働き方改革や作業効率の改善に、皆様も導入をご検討されてはいかがでしょうか？

## 株式会社イーエス・ウォーターネット

本社	〒206-0024	東京都多摩市諏訪4-24-1	TEL 042(355)7701	FAX 042(372)3721
東日本営業部	〒206-0024	東京都多摩市諏訪4-24-1	TEL 042(355)7702	FAX 042(372)3721
南九州支店	〒890-0056	鹿児島市下荒田4-54-15	TEL 099(255)0601	FAX 099(255)2010
沖縄支店	〒901-2227	沖縄県宜野湾市宇地泊89	TEL 098(898)7200	FAX 098(898)7230
大阪営業所	〒560-0036	大阪府豊中市蛍池西町2-7-1	TEL 06(6852)2371	FAX 06(6852)2361
北九州営業所	〒819-0006	福岡市西区姪浜駅南3-16-26	TEL 092(894)3001	FAX 092(894)3000
札幌出張所	〒003-0002	札幌市白石区東札幌二条5-7-8	TEL 011(817)8830	FAX 011(817)8831
東北出張所	〒981-0924	宮城県青葉区双葉ヶ丘1丁目22-5	TEL 022(728)1061	FAX 022(728)1060
大隅出張所	〒899-8105	鹿児島県曾於市大隅町段中町83	TEL 090-7631-7594	FAX 099(255)2010